

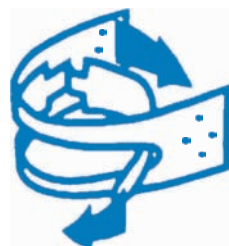
INFORMATION

PS mako
packaging systems & machines



ClipStrip® plus

Originalitätsverschluss mit Erstöffnungsgarantie
Tamper-evident closure



um den Beutel
führen
turn around
the bag



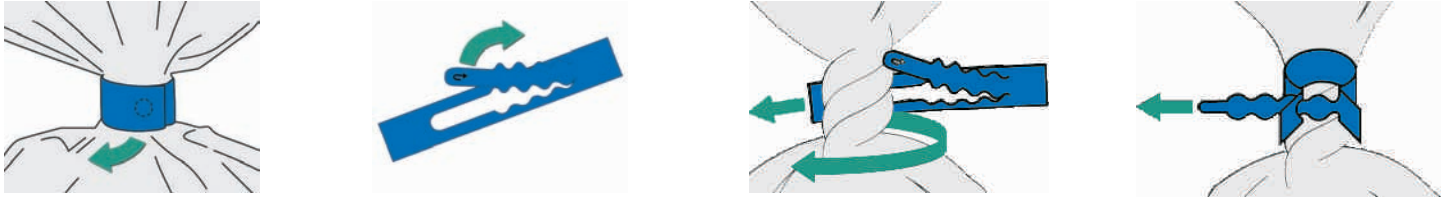
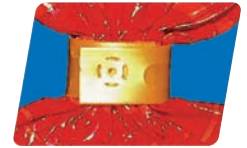
zuziehen
reclosing



ausreißen
breaking out



... POWERED BY INNOVATION



1 → 2 → 3 → 4



Originalitätsverschluss mit Schweißpunkt

bestens für Wiederverschluss geeignet

Einsatz von Metalldetektoren ohne Einschränkungen möglich

bedruckbar: 3mm Druckhöhe

robustes Material mit hoher mech. Festigkeit

abgerundete Kanten für konsumenten-freundliches Handling

keine Verletzungsgefahr für Konsumenten beim Öffnen

sicherer Wiederverschluss durch spezielle Einrastgeometrie bei unterschiedlichen Beuteldicken

Lasche für Wiederverschluss

in allen RAL Farben lieferbar

keine Leistungsreduzierung gegenüber Drahtclip-Maschinen

tamper-evident closure with weld point

optimally suitable for reclosure

use of metal detectors without restrictions

printable: 3 mm printing height

robust material with high mechanical strength

chamfered edges for consumer-friendly handling

no danger of injury for consumers when opening

clip for reclosure by special locking geometry for different bag thicknesses

Lag for reclosing

available in all RAL colours

no capacity reduction compared with machines for wire clip