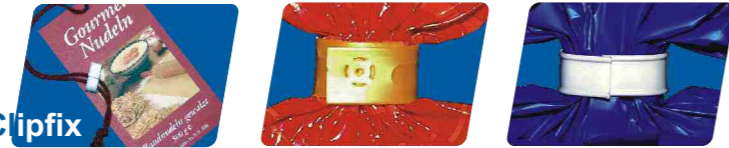


RIANTA BS 600

Clipfix-Beutelschließmaschine

Машина для закрытия пакетов клипсами Clipfix



2.09

Technische Daten (Standardausführung)

* Ausführung mit Anhängeetiketten

Formatbereich [Produktabmessungen]

Länge x Breite x Höhe (max): 310 x 120 x 100 mm

Beutelmateriale

Polyethylen, Polypropylen, Verbundfolie, Papier

Clipband

2-adriges Papier- oder Kunststoffclipband, 8 mm breit, Draht- \varnothing 0,6-0,8 mm, oder **ClipStrip® plus**, der metallfreie, wieder verschließbare Garantverschluss

Leistung

50 /*40 Packungen/Min., abhängig bspw. von Produkt, Beutel usw.

Platzbedarf [siehe Skizze]

Gewicht

ca. 700 kg /*800 kg

Elektrische Spannung

400V, 50Hz, 3P, N, PE, Rechtsdrehfeld

Elektrischer Anschlußwert

ca. 3,2 kW

Pneumatischer Anschluss

6 bar

Pneumatischer Luftbedarf

50 NL/Minute bei 40 Arbeitstakten/Minute

Технические характеристики (стандартное исполнение)

* исполнение с навесными этикетками

Диапазон форматов [размеры продуктов]

Длина x Ширина x Высота (макс.): 310 x 120 x 100 мм

Материал пакетов

Полиэтилен, полипропилен, комбинированная пленка, бумага

Клипсовочная лента

2-проволочная бумажная или пластмассовая клипсовочная лента, ширина 8 мм, проволока \varnothing 0,6-0,8 мм или ClipStrip®plus, неметаллическая повторно используемая гарантийная клипса

Производительность

50 /*40 тактов/минута, в зависимости, например, от продукта, пакета и т.д.

Занимаемая площадь [см. эскиз]

Вес

ок. 700 кг /*800 кг

Электрическое напряжение

400V, 50Hz, 3P, N, PE, правостороннее движение

Присоединяемая нагрузка

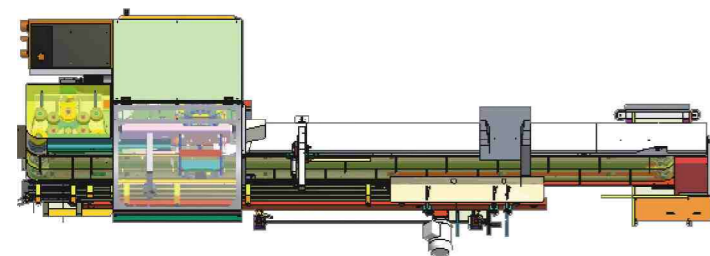
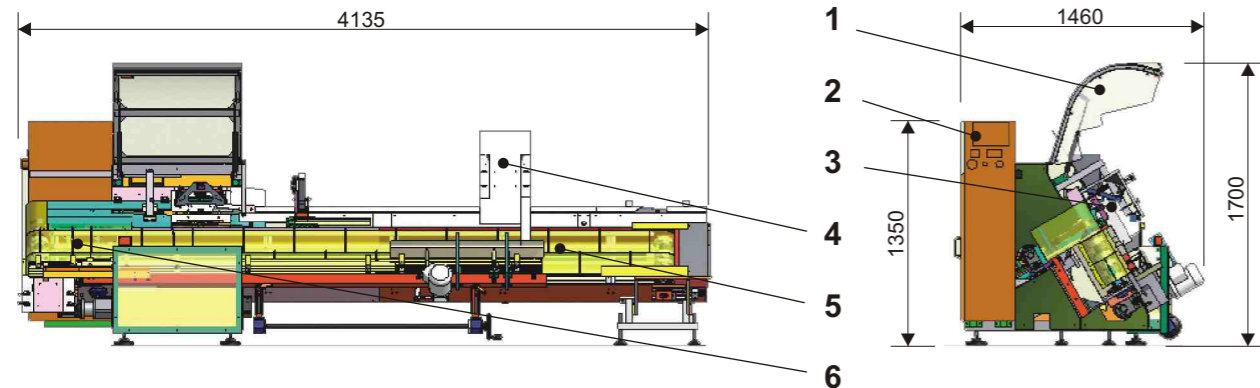
ок. 3,2 кВт

Сжатый воздух

6 bar

Расход воздуха в пневматической системе

50 нормальных литров/минута при 40 рабочих тактах/минута



- 1) Schutzhaube /Защитный кожух
- 2) Schaltschrank /Электрошкаф
- 3) Clipaggregat /Клипсовочный агрегат
- 4) Produktzuführung /Product input
- 5) Quertransporteur /Поперечный транспортер
- 6) Produktauslauf /Устройство выгрузки продуктов

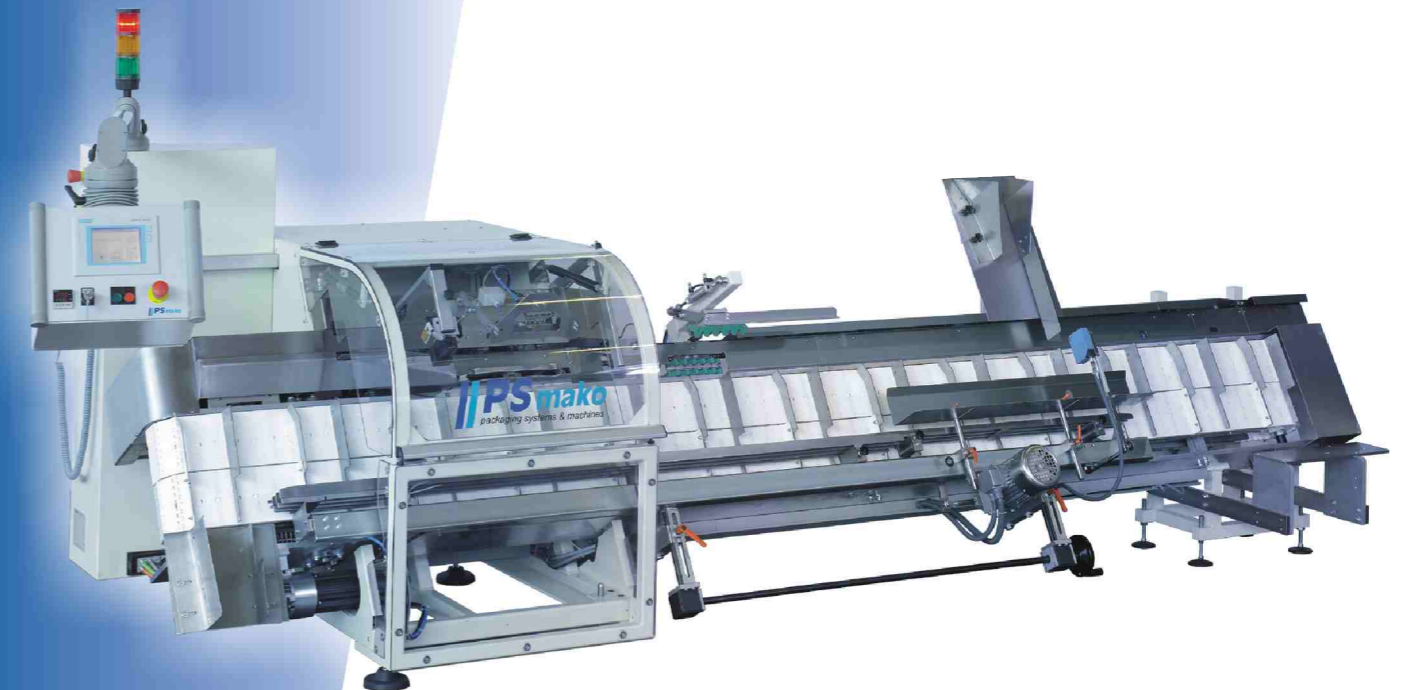
PS mako
packaging systems & machines



RIANTA BS 600

Clipfix-Beutelschließmaschine

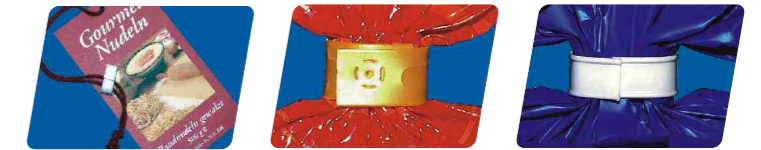
Машина для закрытия пакетов клипсами Clipfix



RIANTA BS 600

Clipfix-Beutelschließmaschine

Машина для закрытия пакетов клипсами Clipfix



System-Beispiel / Пример системы

Technologie

Durch ihren feststehenden Clipkopf eignet sich diese intermittierend arbeitende Maschine (Ausführungen lieferbar als rechts- und linksablaufend) hervorragend zum wirtschaftlichen und sicheren Verschließen von Folien- und Papierbeuteln. Clip wahlweise mit Standard Draht-Kunststoffclip oder preisneutral und zukunftsorientiert mit metallfreiem Clip mit Erstöffnungs-garantie (siehe Prospekt **ClipStrip® plus**).

Vorteile

einfachste Beschickung des schrägen Quertrans-porteurs über Einlauftrichter aus Vertikal- oder Horizontal-Schlauchbeutel-maschinen

Formatumstellung ohne Werkzeug

automatische Ausrichtung der Packungen beim Beschicken und selbsttätiger Ausstoß verschlossener Packungen mit dem Boden voraus

automatisches Abschalten bei Clipbandende (AutoStop)

Clipaggregat abschaltbar für Kissenbeutel

Synchronlauf mit der Vormaschine durch automatischen Maschinenstart mittels Lichttaster am Produkteinlauf

elektrisches Bedientableau mit staubdichter Folientastatur. Klartextanzeige mit Bedienungsführung für leichte Maschinenbe-dienung; Anzeige von Störmeldungen, Geschwindigkeit, Zähler, etc.

Sanftanlauf und SoftStop sowie automatische Umstellung auf Kriechgang im Tipp-Betrieb für ruhigen Maschinenlauf

Maschinensteuerung mit SPS in stabilem, staubdichten Schaltschrank untergebracht

hohe Betriebssicherheit durch rundum geschlossenes Maschinengestell, elektrisch gesicherte Türen und Acrylglas-haube

Zusatzeinrichtungen

pneumatische Abteilverrichtung
elektromechanische Rüttelvorrichtung
Verlängerung des Quertransporteurs
Übergabestation für Kordel-Anhängeetiketten
Druckwerk **RIANTA HP 40 / HP 50** für Clip bedrucken
Schrägförderband **RIANTA SF 1500**

Технология

Благодаря своей стационарной клипсовочной головке машина с интермиттирующей работой (может быть поставлена с право- и левосторонним вращением) отлично пригодна для экономного и надежного закрытия пленочных и бумажных пакетов. На выбор со стандартной проволочно-пластмассовой или перспективной неметаллической клипсой с гарантией первого вскрытия (см. проспект **ClipStrip® plus**) по той же цене

Преимущества

Простейшая загрузка наклонного поперечного транспортера через загрузочный спуск вертикальной или горизонтальной машиной для заполнения рукавными пакетами

Переналадка формата без инструментов

Автоматическое выравнивание упаковок при загрузке и автоматическая выгрузка закрытых упаковок дном вперед

Автоматическое отключение при окончании клипсовочной ленты (AutoStop)

Клипсовочный агрегат может быть выключен для пакетов в форме подушечки

Синхронное движение с предвключенной машиной благодаря автоматическому старту машины при помощи фотодатчика на входе продуктов

Электрический пуль управления с пыленепроницаемой пленочной клавиатурой. Текстовый индикатор с управлением действиями оператора со стороны системы для облегчения управления машиной; индикатор сообщений о неисправностях, скорости, счетчик и т.д.

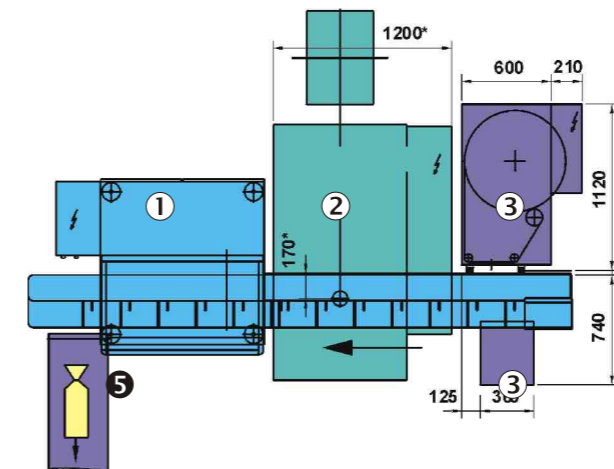
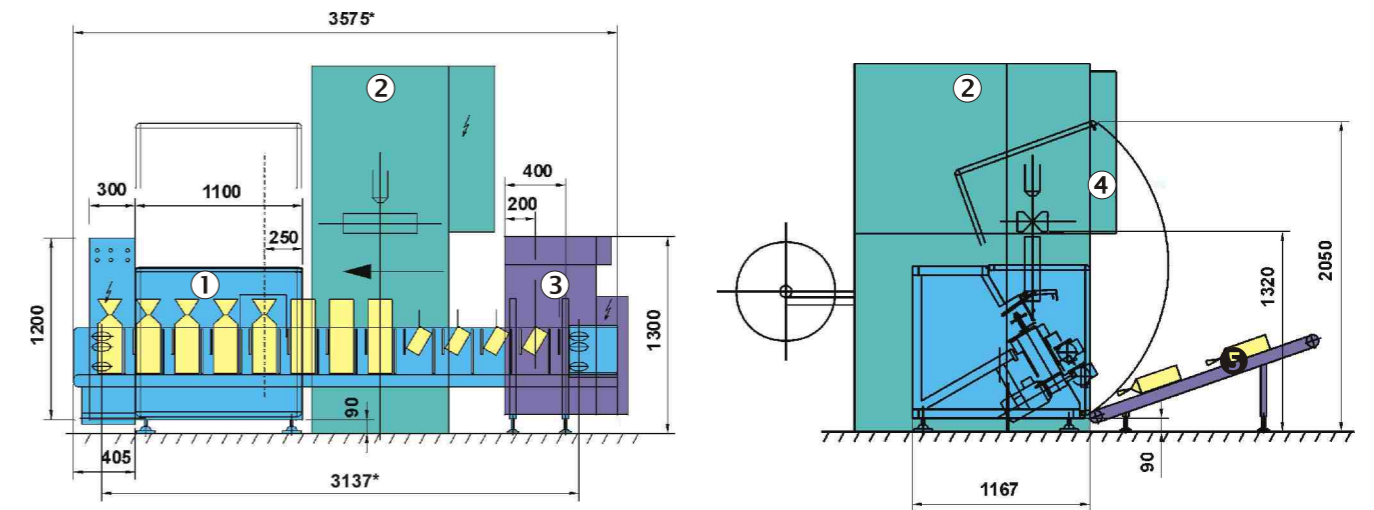
Плавный старт и стоп и автоматическое переключение на медленное движение в пошаговом режиме для обеспечения спокойной работы машины

Пульт управления машины с системой управления SPS размещен в устойчивом, пыленепроницаемом электрошкафе

Высокая эксплуатационная надежность благодаря закрытой со всех сторон машинной раме, двери с электрической защитой и кожух из акрилового стекла

Дополнительные устройства

Пневматическое делительное устройство
Электромеханический вибратор
Продленная часть поперечного транспортера
Передаточная станция навесных этикеток со шнурком
Принтер **RIANTA HP 40 / HP 50** для печати на клипсах
Наклонный транспортер **RIANTA SF 1500**



- 1) RIANTA BS 600**
(Standardausführung, rechtsablaufend)
(стандартное исполнение, движение продуктов в правую сторону)
- 2) Schlauchbeutelmaschine**
Машина для заполнения рукавных пакетов
- 3) Übergabeeinrichtung für Anhängeetiketten (Option)**
Передаточное устройство для навесных этикеток (опция)
- 4) Schweißbacken / Спайка**
- 5) Schrägförderband (Option)**
Наклонный транспортер (опция)

RIANTA BS 600 Anlage / Механическая установка

