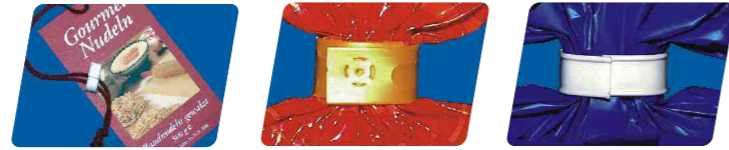


RIANTA BS 600

Clipfix-Beuterverschließmaschine

Clipfix bag closing machine



10.08

Technische Daten (Standardausführung)

* Ausführung mit Anhängeetiketten

Formatbereich [Produktabmessungen]
Länge x Breite x Höhe (max): 310 x 120 x 100 mm

Beutelmateriale
Polyethylen, Polypropylen, Verbundfolie, Papier

Clipband
2-adriges Papier- oder Kunststoffclipband, 8 mm breit, Draht- \varnothing 0,6-0,8 mm, oder **ClipStrip^{plus}**, der metallfreie, wieder verschließbare Garantiverschluß

Leistung
50 /*40 Packungen/Min., abhängig bspw. von Produkt, Beutel usw.

Platzbedarf [siehe Skizze]

Gewicht
ca. 700 kg /*800 kg

Elektrische Spannung
400V, 50Hz, 3P, N, PE, Rechtsdrehfeld

Elektrischer Anschlußwert
ca. 3,2 kW

Pneumatischer Anschluss
6 bar

Pneumatischer Luftbedarf
50 NL/Minute bei 40 Arbeitstakten/Minute

Technical Specifications (standard design)

* Special version with hanging labels

Size range [Product dimensions]
Length x Width x Height (max): 310 x 120 x 100 mm

Bag material
Polyethylene, -propylene, composite film, paper

Clip material
Paper or plastic clip material, 8 mm wide, with 2 wire cores, dia. 0.6-0.8 mm each, or **ClipStrip^{plus}**, the wireless and reclosable closure with tamper-evidence guarantee

Operating speed
50 /*40 pieces/min., depending on product, bag material and s.o.,

Required floor space [see sketch]

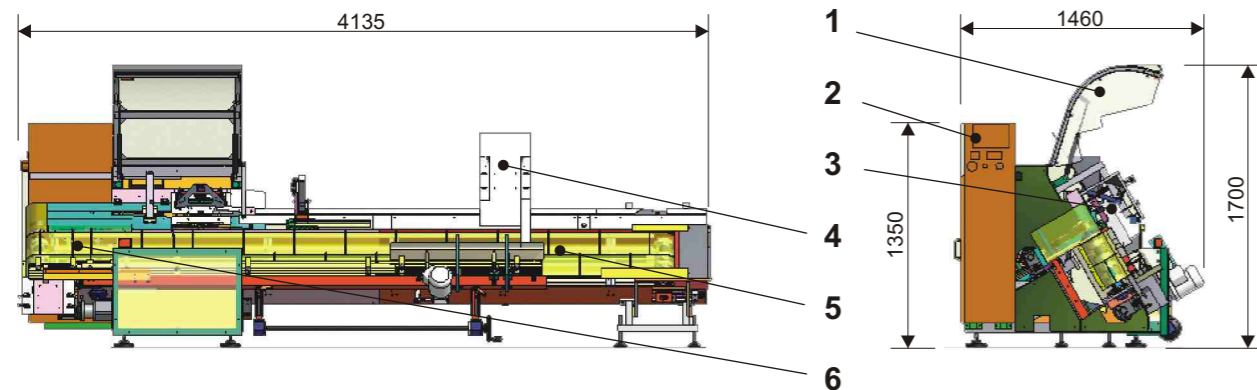
Weight
approx. 700 kg /*800 kg

Voltage
400V, 50Hz, 3P, N, PE, rotating-field clockwise

Connective load
approx. 3.2 kW

Pneumatic connection
6 bar

Air consumption
nom. flow rate 50 stand. liters at 40 strokes/min



- 1) Schutzhaube /Protection cover
- 2) Schaltschrank /Control cabinet
- 3) Clipaggregat /Clipping unit
- 4) Produktzuführung /Product input
- 5) Quertransporteur /transversal conveyor
- 6) Produktauslauf /Product output

PS mako

packaging systems & machines



RIANTA BS 600

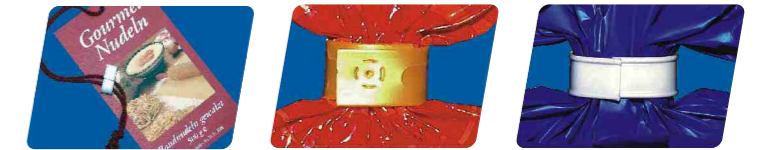
Clipfix-Beuterverschließmaschine

Clipfix bag closing machine



RIANTA BS 600

Clipfix-Beuterverschließmaschine Clipfix bag closing machine



System-Beispiel / System example

Technologie

Durch ihren feststehenden Clipkopf eignet sich diese intermittierend arbeitende Maschine (Ausführungen lieferbar als rechts- und linksablaufend) hervorragend zum wirtschaftlichen und sicheren Verschließen von Folien- und Papierbeuteln. Clip wahlweise mit Standard Draht-Kunststoffclip oder preisneutral und zukunftsorientiert mit metallfreiem Clip mit Erstöffnungs-garantie (siehe Prospekt **ClipStrip® plus**).

Vorteile

einfachste Beschickung des schrägen Quertrans-porteurs über Einlauftrichter aus Vertikal- oder Horizontal-Schlauchbeutel-maschinen

Formatumstellung ohne Werkzeug

automatische Ausrichtung der Packungen beim Beschicken und selbsttätiger Ausstoß verschlossener Packungen mit dem Boden voraus

automatisches Abschalten bei Clipbandende (AutoStop)

Clipaggregat abschaltbar für Kissenbeutel

Synchronlauf mit der Vormaschine durch automatischen Maschinenstart mittels Lichttaster am Produkteinlauf

elektrisches Bedientableau mit staubdichter Folientastatur. Klartextanzeige mit Bedienerführung für leichte Maschinenbe-dienung; Anzeige von Störmeldungen, Geschwindigkeit, Zähler, etc.

Sanftanlauf und SoftStop sowie automatische Umstellung auf Kriechgang im Tipp-Betrieb für ruhigen Maschinenlauf

Maschinensteuerung mit SPS in stabilem, staubdichten Schaltschrank untergebracht

hohe Betriebssicherheit durch rundum geschlossenes Maschinengestell, elektrisch gesicherte Türen und Acrylglas-haube

Zusatzeinrichtungen

pneumatische Abteilverrichtung
elektromechanische Rüttelvorrichtung
Verlängerung des Quertransporteurs
Übergabestation für Kordel-Anhängeetiketten
Druckwerk **RIANTA HP 40 / HP 50** für Clip bedrucken
Schrägförderband **RIANTA SF 1500**

Technology

This multipurpose and intermittently working machine - with its fixed clip head (available in either left or right hand design) - is the perfect solution for closing film and paper bags, economically and safely. Clip, optionally with the standard wire-plastic clip or - without any effect on the price and future-oriented the metal-free clip with tamper-evidence guarantee (see separate brochure **ClipStrip® plus**).

Advantages

product is fed via slide from the vertical forming, filling and sealing machine (FFSM)

no tools required for size part changeover

automatic positioning of packages at the infeed and automatic discharge of the closed bag packages (bag bottom first)

automatic shut-off (auto stop) upon depletion of clip reel

clipping unit can be shut-off when handling pillow bags

synchronization with preceding FFSM through automatic machine start via product sensor at the infeed

electronic operation panel with dust proof, membrane keyboard, operator's guidance, with text display for speed and malfunction messages, incl. counter

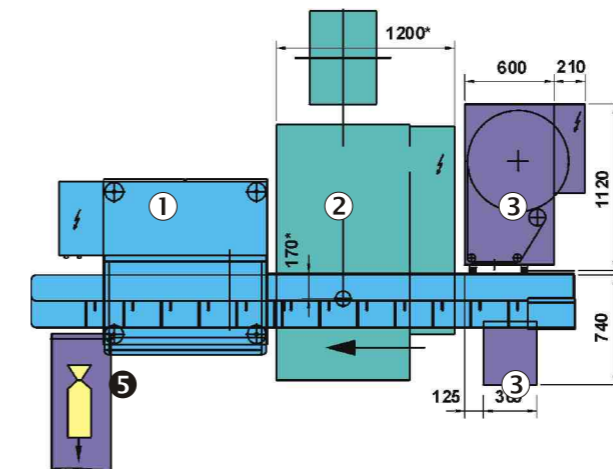
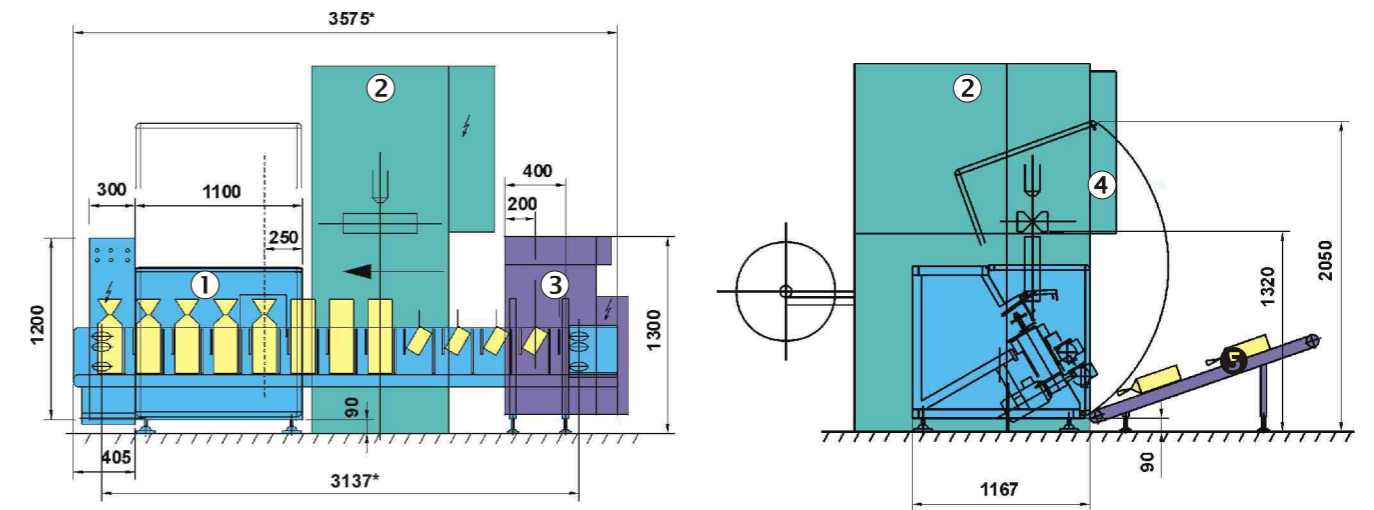
soft start and soft stop of the machine as well as automatic conversion to extra slow speed when machine is manually inched, guarantees smooth and steady machine operation

sturdy, dust proof, control cabinet provides best possible protection for electric control (incl. PLC)

machine frame closed on all sides; doors and acrylics glass cover equipped with safety switches - translates into high operation safety pneumatically spring supported acrylic glass cover - with safety switches

Additional devices

Pneumatic cut-off unit
Electromechanical vibration device
Cross conveyor extension
Transfer station for labels
Printing unit **RIANTA HP 40 / HP 50** for clip closures
Inclined conveyor **RIANTA SF 1500**



- 1) **RIANTA BS 600**
(Standardausführung rechtsablaufend)
(Standard design; product flow to the right)
- 2) Schlauchbeutelmaschine
Forming, filling, and sealing machine (FFSM)
- 3) Übergabeeinrichtung für Anhängeetiketten (Option)
Transfer unit for labels (optional accessory)
- 4) Schweißbacken / Welding bars
- 5) Schrägförderband (Option)
Inclined conveyor (opt. accessory)

RIANTA BS 600 Anlage / System

