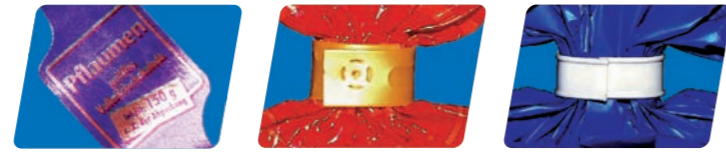


# RIANTA BS 200/60

## Clipfix-Beutelschließmaschine Clipfix bag closing machine



4.08

### Technische Daten (Standardausführung)

#### Formatbereich [Produktabmessungen]

Länge x Breite x Höhe (max): 300 x 270 x 140 mm

#### Beutelmateriale

Polyethylen, Polypropylen, Verbundfolie, Papier

#### Clipband

2-adriges Papier- oder Kunststoffclipband, 8 mm breit, Draht- $\phi$  0,6-0,8 mm, oder **ClipStrip® plus**, der metallfreie, wieder verschließbare Garantieverchluss

#### Leistung

40 Takte/Min., abhängig bspw. von Produkt, Beutel usw.

#### Platzbedarf [siehe Skizze]

#### Gewicht

ca. 210 kg

#### Elektrische Spannung

400V, 50Hz, 3P, N, PE, Rechtsdrehfeld

#### Elektrischer Anschlußwert

ca. 0,5 kW

#### Pneumatischer Anschluss

6 bar

#### Pneumatischer Luftbedarf

50 NL/Minute bei 40 Arbeitstakten/Minute

### Technical Specifications (standard design)

#### Size range [Product dimensions]

Length x Width x Height (max): 300 x 270 x 140 mm

#### Bag material

Polyethylene, -propylene, composite film, paper

#### Clip material

Paper or plastic clip material, 8 mm wide, with 2 wire cores, dia. 0.6-0.8 mm each, or **ClipStrip® plus**, the wireless and reclosable closure with tamper-evidence guarantee

#### Operating speed

40 pieces/min., depending on product, bag material and s.o.,

#### Required floor space [see sketch]

#### Weight

approx. 210 kg

#### Voltage

400V, 50Hz, 3P, N, PE, rotating-field clockwise

#### Connective load

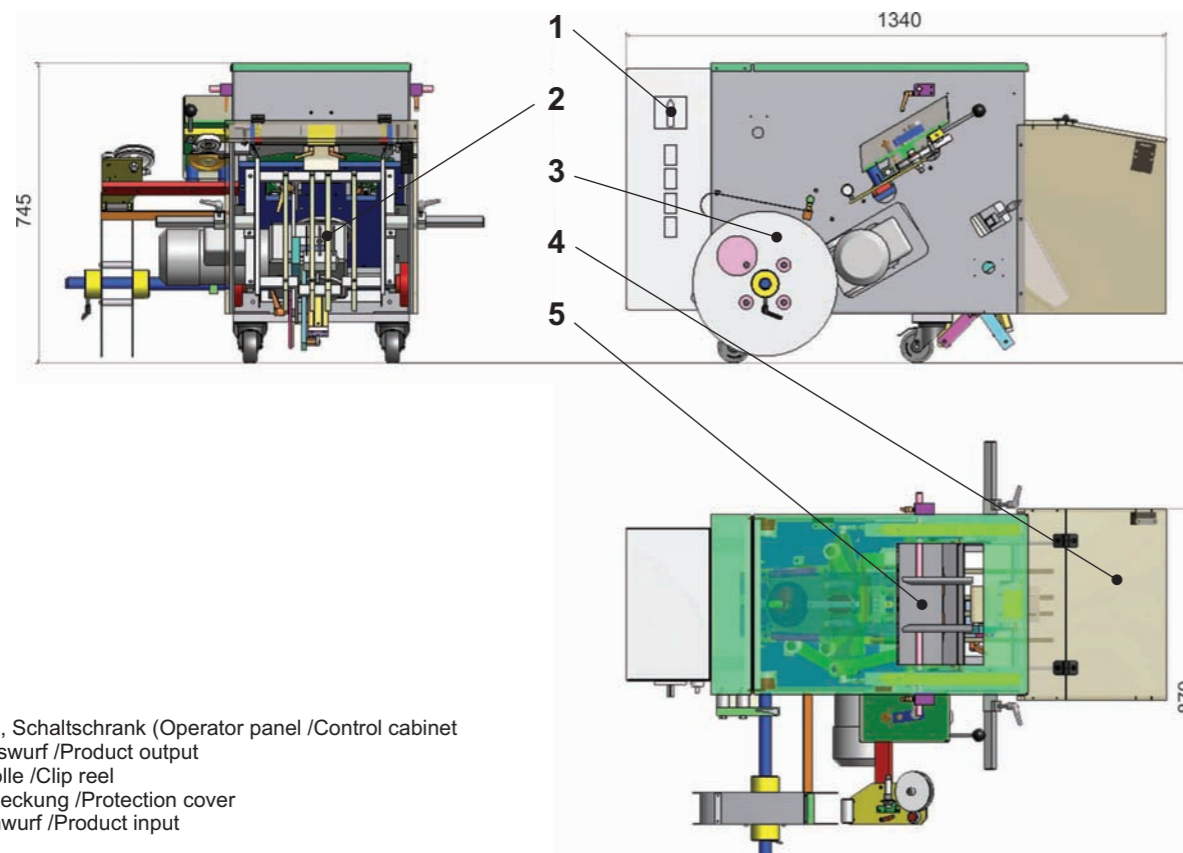
approx. 0.5 kW

#### Pneumatic connection

6 bar

#### Air consumption

nom. flow rate 50 stand. liters at 40 strokes/min



- 1) Bedienfeld, Schaltschrank (Operator panel /Control cabinet)
- 2) Produktauswurf /Product output
- 3) Clipbandrolle /Clip reel
- 4) Schutzabdeckung /Protection cover
- 5) Produkteinwurf /Product input

PS mako GmbH packaging systems & machines

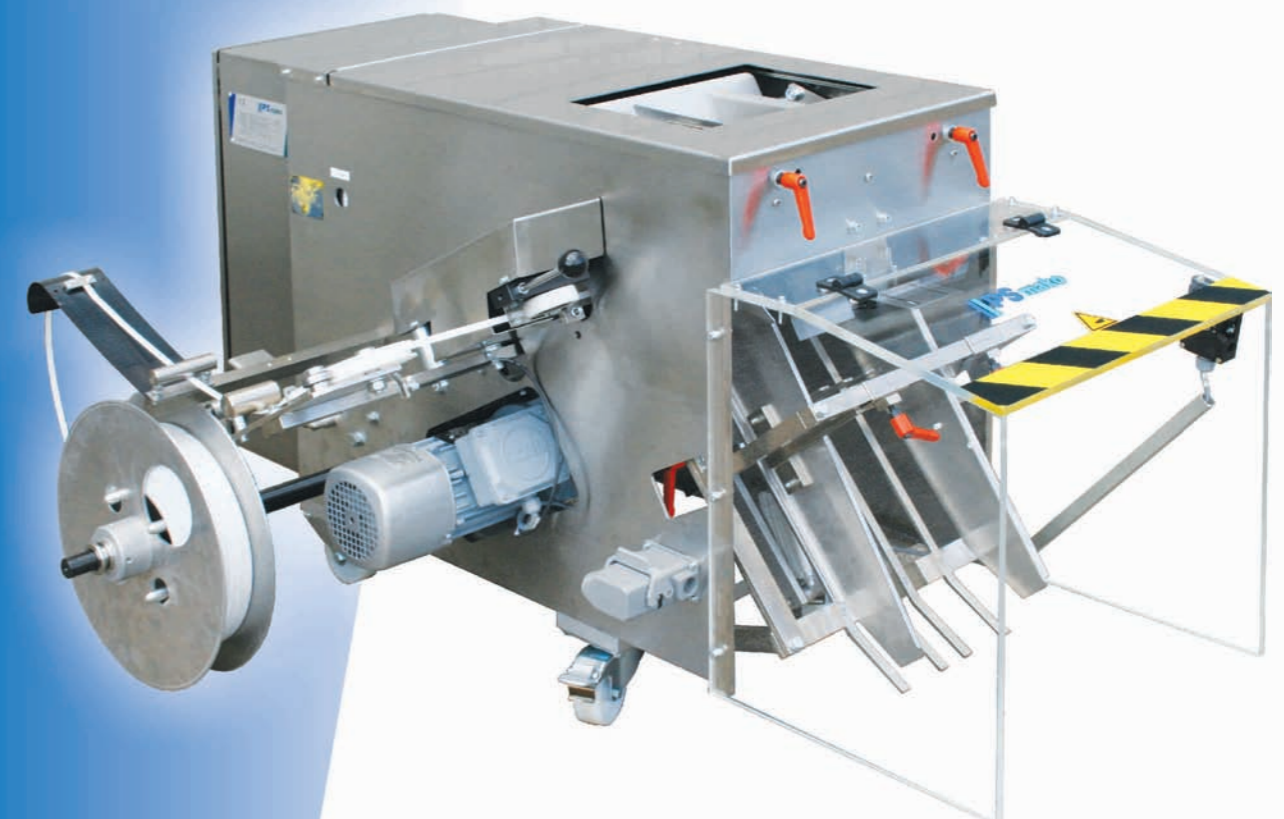
Industriestraße 5 · D-74544 Michelbach/Bilz - Germany · Tel. +49 (0)7 91 / 9 30 08-0 · Fax -24 · info@psmako.de · www.psmako.de

**PS mako**  
packaging systems & machines



# RIANTA BS 200/60

## Clipfix-Beutelschließmaschine Clipfix bag closing machine

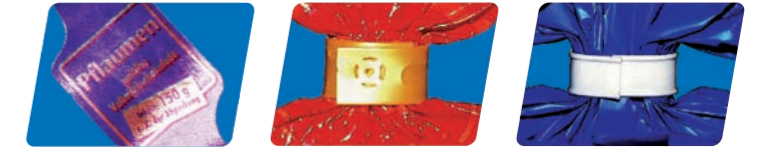


... POWERED BY INNOVATION

Wir arbeiten ständig an der Optimierung unserer aktuellen Maschinen, Texte, Illustrationen und Zahlen in diesem Prospekt sind deshalb exemplarisch und unverbindlich. Since we are constantly working on finding new ways to optimise our state-of-the-art machines, the text, illustrations and figures in this prospectus are not binding and exemplary.

# RIANTA BS 200/60

## Clipfix-Beuterverschließmaschine Clipfix bag closing machine



### Technologie

Die **RIANTA BS 200/60** ist die ideale, seit Jahren weiter entwickelte und vielseitig einsetzbare Maschine zum Anbringen eines Clipverschlusses an befüllte Beutelpackungen aller Art, z.B. mit Teigwaren, Nahrungsmitteln, Gebäck, Süßwaren, Cerealien, Gewürzen, Brötchen und ähnlichen Produkten. Die kompakte Maschine verschließt automatisch Beutel mit einem Clip, wahlweise mit Standard Draht-Kunststoffclip oder preisneutral und zukunftsorientiert mit metallfreiem Clip mit Erstöffnungsgarantie (siehe Prospekt **ClipStrip® plus**).

### Arbeitsweise

Die **RIANTA BS 200/60** kann sowohl durch eine vorgeschaltete Vertikalschlauchbeutelmaschine, ein Transportband oder auch von Hand beschickt werden. Je nach Packungslänge und Gewicht wird eine hohe Arbeitsleistung bis zu 40 Packungen/Min. garantiert. Die in die Clip-Station eingebrachte Packung wird von einem Produktanschlag in Position gehalten. Ein Lichtsensor löst den Verschließvorgang aus und schleust danach die fertig gestellte Beutelpackung aus der Maschine.

### Vorteile

Universelle Einsatzmöglichkeiten mit 60° schräg gestelltem Clip-Aggregat

In verschiedenen Bauhöhen zur Kombination mit vertikalen Schlauchbeutelmaschinen erhältlich

Edelstahlgehäuse und Edelstahlschaltschrank

Maschine fahrbar

Übersichtliche, ergonomisch gestaltete und servicegerechte Bauweise

Operator Panel im Arbeitsbereich

Einfaches, schnelles Umstellen auf andere Packungsformate ohne Werkzeuge

Optionale Sicherheits-Lichtschranke an der Clip-Station für Beschickung per Hand oder ein Transportband

Formschöne, straffe Verpackung

Abhängig von Beutelbreite und Foliendicke stehen mehrere Clipgrößen für einen optimalen Clipverschluss zur Verfügung

### Zusatzeinrichtungen

Diverse Produkt-Zuführeinrichtungen

Heißprägwerk **RIANTA HP 40, HP 50** zum Bedrucken des Clipbandes (MHD, Preis oder Charge, bis zu 13 Stellen)

Optionale, motorisch angetriebene Abzugsvorrichtung zum Einbringen eines Clip-Etiketts während des Verschließvorgangs

Schrägförderband **RIANTA SF 1500**

Drehtisch **RIANTA DT 150 /160**

### Technology

**RIANTA BS 200/60** - the ideal, since decades advanced and multifunctional applicable machine for application of a clip closure to before filled bag packages of every kind, for example with pasta, nutriments, pastries, sweets, cerealia, spices, rolls and similar products. The compact machine closes automatically bags by a clip, optionally with the standard wire-plastic clip or -without any effect on the price and future-oriented the metal-free clip with tamper-evidence guarantee (see separate brochure **ClipStrip® plus**).

### Function

The **RIANTA BS 200/60** can be fed both by an upstream horizontal bag forming, filling and sealing machine, a conveyor belt and manually. Depending on package length and weight a high efficiency up to 40 packages per minute will be guaranteed. The package fed into the clip-station is held by a product positioner. A light sensor activates the closing operation and discharges the ready bag-package out of the machine.

### Advantages

Universal applications with 60° inclined clip-aggregate

For combination with vertical bag forming and sealing machines in several mounting heights available

Frame and control cabinet in stainless steel

Machine mobile

Clearly arranged, ergonomically designed and service compatible design

Operator panel in the working area

Easy and quick changing to other package formats without tools

Optional safety light barrier at the clip-station for manual feeding or feeding by a conveyor belt

Tight package

Depending on width of bags and thickness of film several clip lengths for optimum closing are available

### Additional devices

Several product-infeed devices

Hot foil printing unit **RIANTA HP 40, HP 50** for printing the clip-material (sell-by date, price or lot no., up to 13 digits)

Optional, motor-driven unwind device for positioning a clip-label while closing procedure

Inclined belt conveyor **RIANTA SF 1500**

Rotary table **RIANTA DT 150 /160**

### Etikettiereinrichtung /Clip labeling unit



RIANTA BS 200/60 + RIANTA SF 1500 + RIANTA DT 160

### RIANTA BS 200 SA Sonderaggregat /Special version

